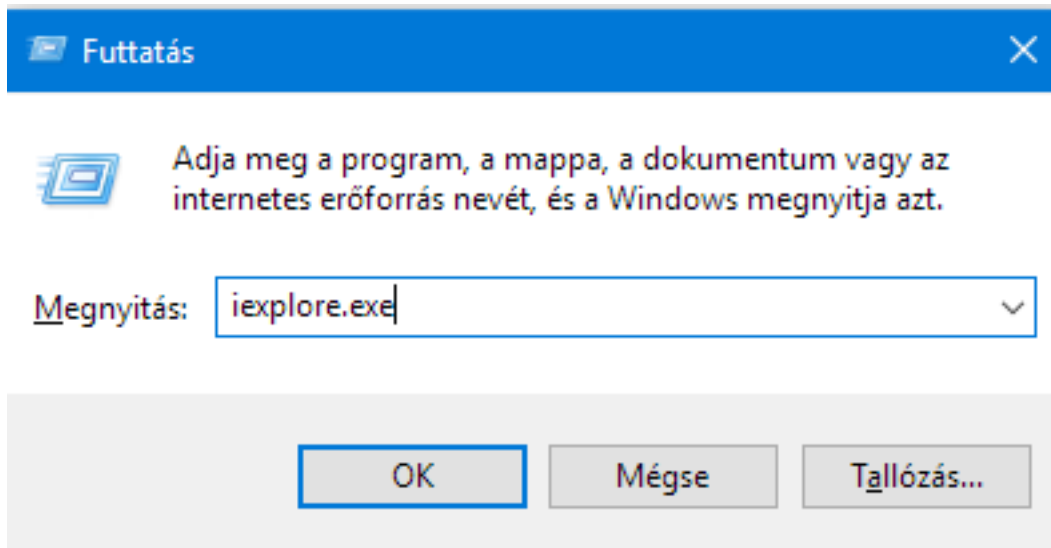


Javasolt internet explorer beállítások

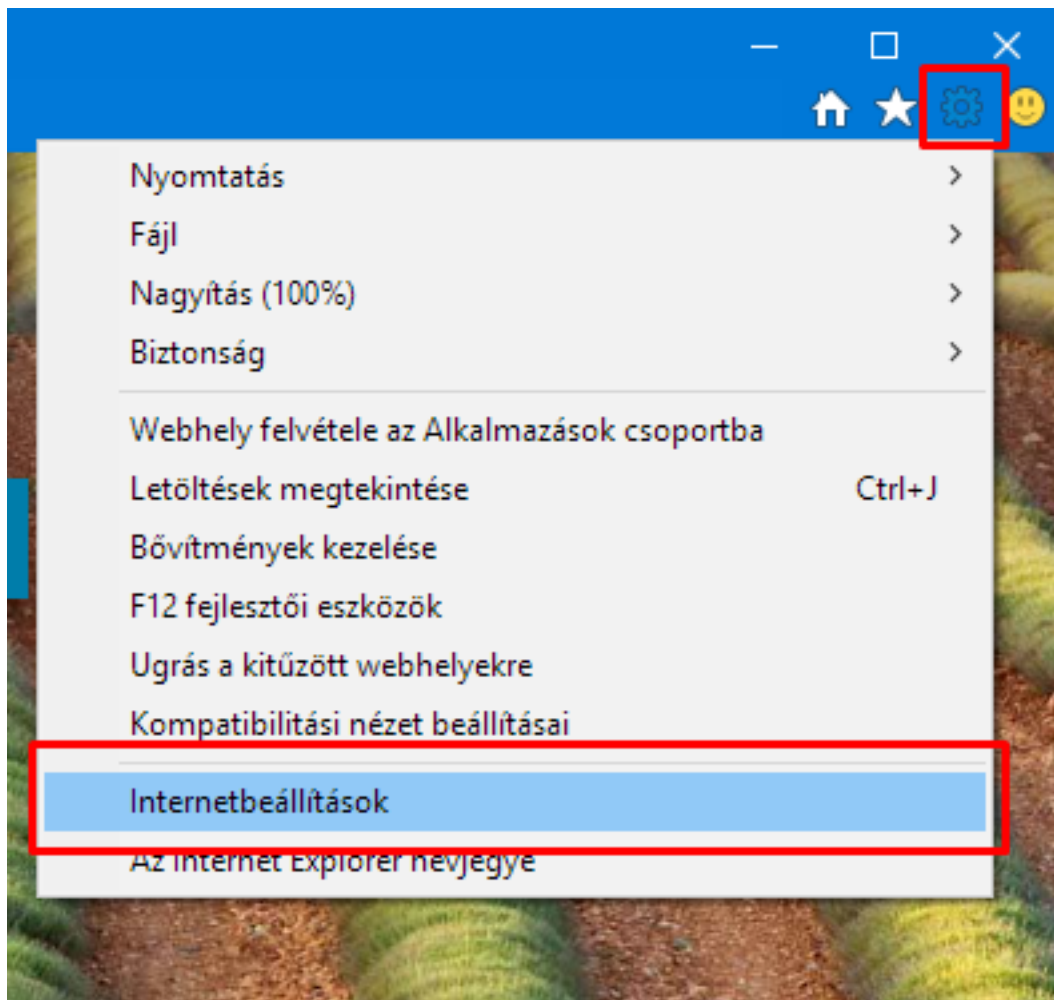
A DMSONE Ultimate rendszer legoptimálisabb működéséhez az alábbi Internet Explorer beállítások alkalmazását javasoljuk:

Felugró ablakok engedélyezése

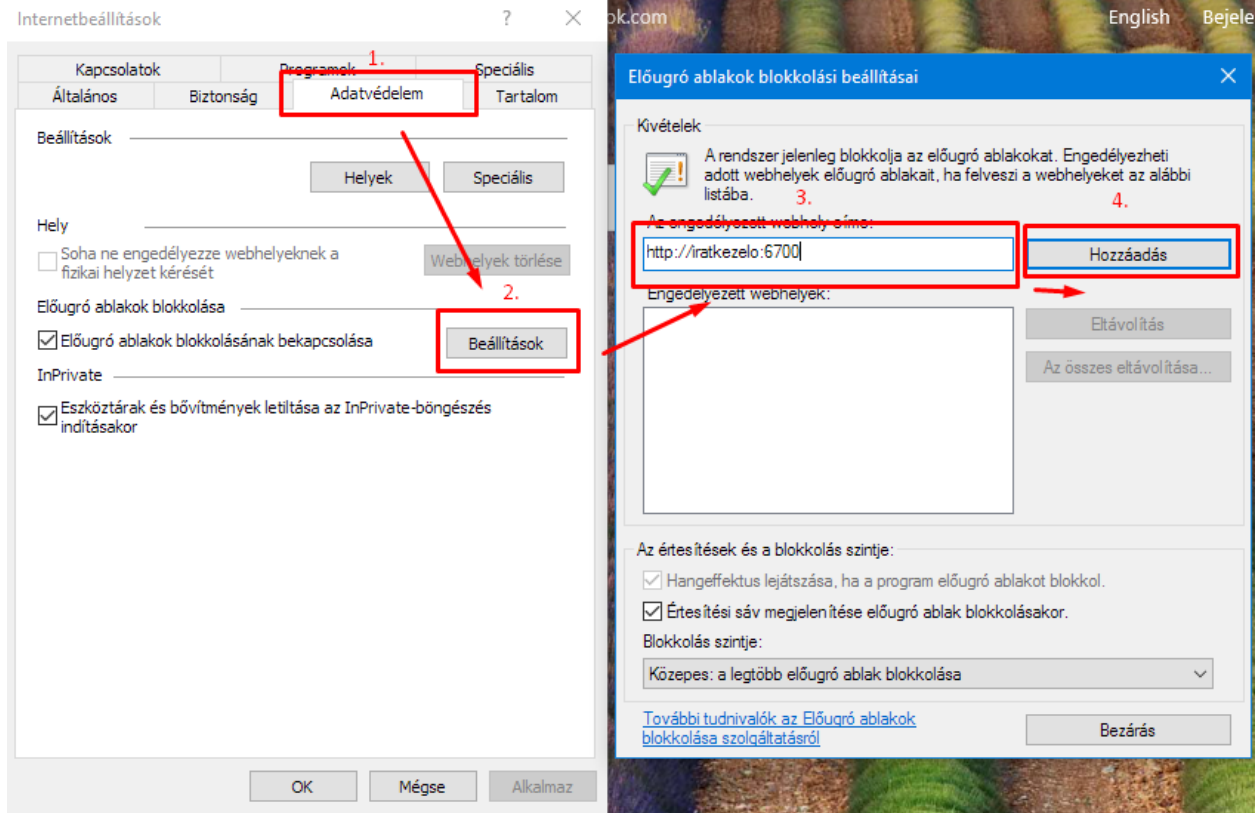
A felugró ablakok engedélyezéséhez indítsuk el az Internet Explorer alkalmazást (a futtatáshoz nyomjuk le a Windows gomb + R billentyűparancsot, majd a megnyitás mezőbe írjuk be az "iexplore.exe" kifejezést):



Az "Ok" gomb lenyomásával indítsuk el a böngészőt. A megjelenő ablakban kattintsunk a "fogaskerék" ikonra, majd válasszuk az "Internetbeállítások" menüpontot:




A megjelenő ablakban válasszuk az "Adatvédelem" fület, majd, kattintsunk a "Beállítások" gombra. A felbukkanó ablakban "Az engedélyezett webhely címe" mezőben adjuk meg az iratkezelő rendszer szerverének IP címét (ezt a címet az asztalon található DMSONE Ultimate ikonra való jobb egérgombbal kattintást követően a "tulajdonságok" menüpontot választva deríthetjük ki, amennyiben ez nem sikerül, kérjük forduljon a rendszergazdához!). A cím beírását követően kattintsunk a "Hozzáadás" gombra.



A cím hozzáadásával a felugró ablakok engedélyezését sikeresen elvégeztük.

Előugró ablakok blokkolási beállításai ✕

Kivételek

 A rendszer jelenleg blokkolja az előugró ablakokat. Engedélyezheti adott webhelyek előugró ablakait, ha felveszi a webhelyeket az alábbi listába.

Az engedélyezett webhely címe:

Hozzáadás

Engedélyezett webhelyek:

iratkezeslo

Eltávolítás
Az összes eltávolítása...

Az értesítések és a blokkolás szintje:

Hangeffektus lejátszása, ha a program előugró ablakot blokkol.

Értesítési sáv megjelenítése előugró ablak blokkolásakor.

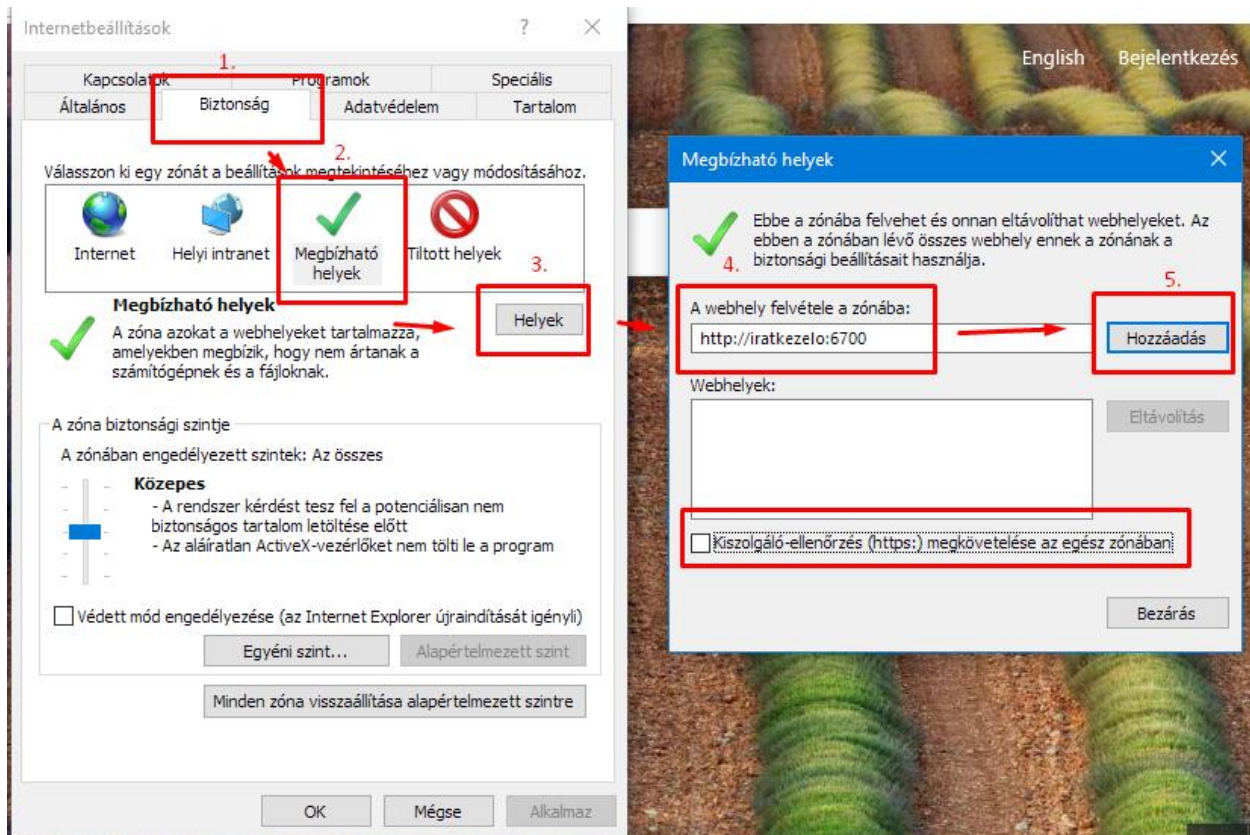
Blokkolás szintje:

Közepes: a legtöbb előugró ablak blokkolása ▾

[További tudnivalók az Előugró ablakok blokkolása szolgáltatásról](#) Bezárás

Megbízható helyek

A legoptimálisabb működéshez célszerű a szerver IP címét a megbízható helyekhez is hozzáadni. A "felugró ablakok" engedélyezéséhez hasonlóan indítsuk el az Internet Explorert, majd nyissuk meg az Internetbeállításokat a "fogaskerék" ikonra való kattintást követően. Ezúttal válasszuk a "Biztonság" fület:



A "Biztonság" fülön kattintsunk a "Megbízható helyek" gombra, majd a "Helyek" gombra. A felugró ablakban adjuk hozzá a iratkezelő szerverének IP címét "A webhely felvétele a zónába" mezőben, majd kattintsunk a "Hozzáadás" gombra.

Ha nem https protokollt használunk, ügyeljünk rá, hogy a "Kiszolgáló-ellenőrzés (https:) megkövetelése az egész zónában" jelölőnégyzetből vegyük ki a pipát!