

Tájékoztató az ASP IRAT szakrendszerben beállított gépi hivatali kapuk jelszavának módosításáról és a hozzá tartozó beállítások elvégzéséről

A tájékoztatót az ASP Iratkezelő szakrendszer alkalmazás-üzemeltetője, a NISZ Zrt. készítette.

Jelen tájékoztató azon ASP rendszerhez csatlakozott önkormányzatok részére készült, amelyek részére az általuk korábban használt, illetve újonnan igényelt webes hivatali kapu központilag került beállításra gépi kapuként az iratkezelő szakrendszerben. (Azon Hivatali Kapuk, amelyek a 2018. január 1-jei éles indulásra központilag kerültek beállításra, illetve amelyeket az önkormányzatok a Magyar Államkincstár által végzett felmérés keretében kértek gépi kapuként beállítani.)

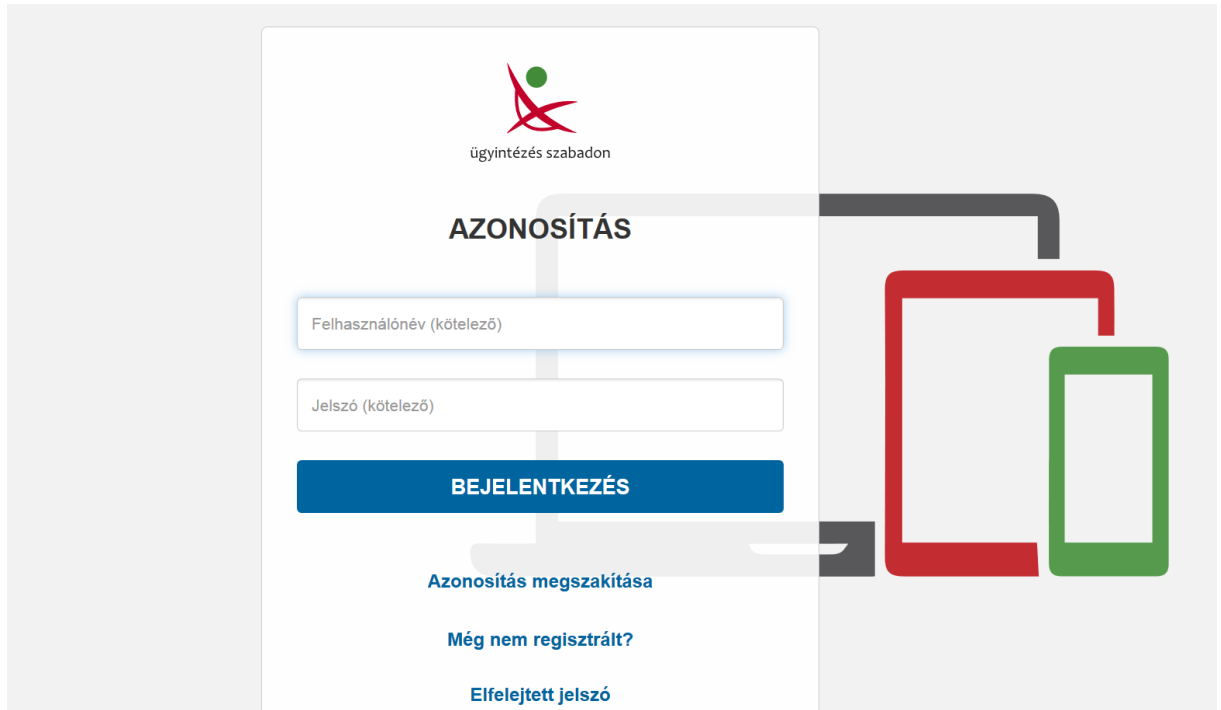
Figyelem: a gépi (interfész) jelszót kizárólag a Kapcsolattartó szerepkörben lévő felhasználó tudja megváltoztatni. A gépi (interfész) jelszó kizárólag azoknál a hivatali kapuknál jelenik meg, ahol beállításra került a gépi (interfészes) csatlakozás is.

Tartalom

A beállítás folyamata a Központi Rendszerben	3
Beállítás az iratkezelő szakrendszerben	5
Új gépi hivatali kapu központi felvétel esetén	7
Érkeztető csoport részére jogosultság beállítás az új HKP-ra	8
Expediálási mód beállítás az új HKP-ra	9

A beállítás folyamata a Központi Rendszerben

1. A Hivatali Kapu kapcsolattartója lépjen be a <https://tarhely.gov.hu> oldalon az ügyfélkapus fiókjába.



2. Belépést követően kattintsunk a Beállítások gombra.



3. A Hivatali kapu adminisztráció részben válassza ki azt a hivatali kaput, aminek a gépi (interfész) jelszavát meg szeretné adni, majd kattintson a hosszú nevére.

Értesítési tárhely adminisztráció

VISELT NÉV	TÁRHELY CÍM ELNEVEZÉSE	E-MAIL	ALAPÉRTELMEZETT
	értesítési tárhely		✓

Perkapu adminisztráció

Hivatali kapu adminisztráció

RÖVID NÉV	HOSSZÚ NÉV	E-MAIL	LÉTREHOZÁS DÁTUMA	STÁTUSZ
ASPINT2	ASP integrációs sík teszt hivatal 2		2017-09-06 00:00:00	Aktív
ASPINT1	ASP integrációs sík teszt hivatal 1		2017-09-06 00:00:00	Aktív

4. A Hivatali kapu részletek oldalon kattintson a ceruza ikonra

Hivatali kapu részletek



ASPINT2

HOSSZÚ NÉV
ASP integrációs sík teszt hivatal 2
E-MAIL

AKTÍV

Ügykezelők

ÚJ HOZZÁADÁSA

5. A Gépi (interfész) jelszava mezőben adja meg a jelszót, majd a Jelszó megerősítése mezőben adja meg ugyanazt a jelszót.

Hivatali kapu adatainak módosítása

Rövid név ASPINT2

Hosszú név * ASP Integrációs sík teszt hivatal 2

E-mail *

Megye * Pest

Gépi interfész jelszava

Jelszó megerősítése

MENTÉS Mégsem

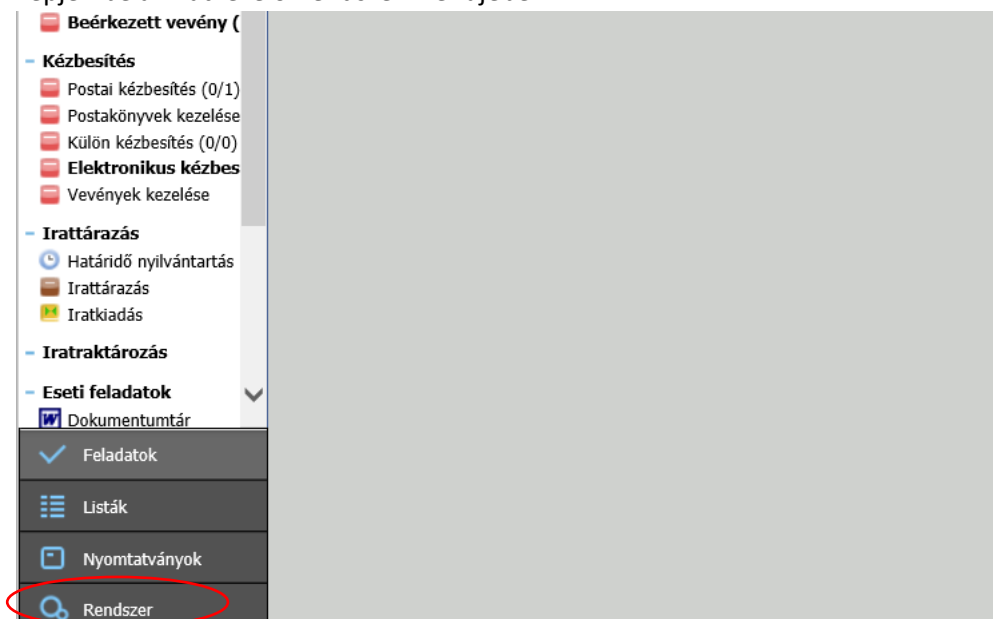
6. Kattintson a Mentés gombra.

Beállítás az iratkezelő szakrendszerben

A Központi rendszerben történő jelszóváltoztatást követően az újonnan megadott jelszót az ASP Iratkezelő szakrendszerben is szükséges átvezetni.

Figyelem: A beállításokat csak adminisztrátor szerepkörrel rendelkező felhasználó hajthatja végre!

1. Lépjen be az iratkezelő Rendszer menüjébe.



2. A Rendszer menü Beállítások részében válassza ki a Külső rendszer menüpontot. Majd ezt követően a módosítással érintett Hivatali Kapura kattintva megnyílik az érintett Külső rendszer beállítások felugró ablak. Itt kell megadni az új jelszót a Hivatali Kapu jelszó sorban. A változásokat Rendszerben gomb megnyomásával lehet véglegesíteni.

The screenshot shows the ASPONALLO system configuration interface. The left sidebar contains a tree view of system settings, with 'Külső rendszer' selected. The main area displays a table of external systems. The 'ASPONALLO' system is highlighted. A modal window titled 'Külső rendszer beállítások' is open, showing the configuration for 'ASPONALLO'. The 'Hivatali kapu jelszó' field is highlighted with a red circle. At the bottom of the modal, the 'Rendszerben' and 'Mégsem' buttons are also highlighted with red circles.

Név	Típus
ASPONALLO	Hivatalikapu
ASPSZEKH	Hivatalikapu
ASPTAG	Hivatalikapu
KINCSSTAR	Hivatalikapu
Webservice Integráció: Adó szakrendszer	WebService_Integracio
Webservice Integráció: Gazdálkodási szakrendszer	WebService_Integracio
Webservice Integráció: Hagyaték szakrendszer	WebService_Integracio
Webservice Integráció: Ingatlan szakrendszer	WebService_Integracio
Webservice Integráció: Iparkereskedelmi szakrendszer	WebService_Integracio
Webservice Integráció: Iratkezelő bejelentkezés	WebService_Integracio

Külső rendszer beállítások

ASPONALLO

Név * ASPONALLO

Kód * ASPONALLO

Postafiók azonosító * 474939953

Hivatal rövid neve * ASPONALLO

KR azonosító * 249537974

Hivatali kapu wsdl url * http://lb-irat20-p-eip20.asp20.local/EIPRouterService.svc/IOPService2

Viszonzonostás wsdl url * http://lb-irat20-p-eip20.asp20.local/EIPRouterService.svc/IOPService

Hivatali kapu jelszó *

Letöltendő üzenetek száma 25

Időbélyeg url

Azonosító szűrés

Azonosító DokTipusAzonosito

Azonosító DokTipusHivatal

Teszt

Rendszerben Mégsem

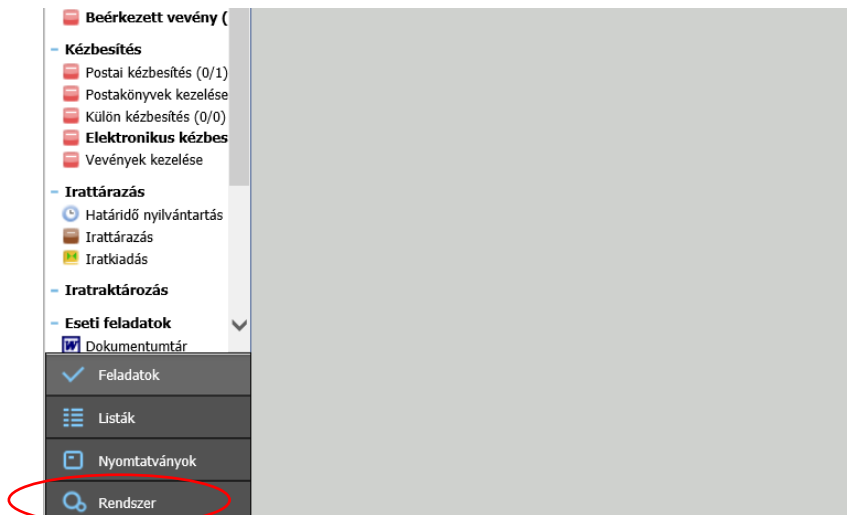
Figyelem! Amennyiben nem sikerül a jelszómódosítás a tarhely.gov.hu oldalon, kérjük, hogy a helpdesk@nisz.hu e-mail címre eljuttatott e-mailben is kérhetnek jelszómódosítást. A levélben legyen feltüntetve a Hivatali kapu neve, kapcsolattartó neve, mobiltelefonszáma. Az új jelszót a NISZ Zrt. kollégái sms-ben fogják megküldeni Önöknek.

Új gépi hivatali kapu központi felvétel esetén

Amennyiben központilag állítottak be Önöknek gépi Hivatali Kaput, vagy központilag került a már meglévő Hivatali Kapujuk jelszava megváltoztatásra, úgy szükséges az új Hivatali Kapu adatainak megerősítése az Iratkezelő Szakrendszerben. Ennek lépéseit az alábbi pontok foglalják össze.

Figyelem: A jóváhagyást/megerősítést csak adminisztrátor szerepkörrel rendelkező felhasználó hajthatja végre!

1. Lépjen be az iratkezelő Rendszer menüjébe.



2. A **Rendszer** menü **Beállítások** részében válassza ki a **Külső rendszer** menüpontot.
3. Kattintson a módosítással érintett Hivatali Kapura. Ekkor megnyílik az érintett Külső rendszer beállítások felugró ablak. Itt kell megadni az új jelszót a Hivatali Kapu jelszó sorban. A változásokat Rendszerben gomb megnyomásával lehet véglegesíteni.

The screenshot shows the 'Rendszer' (System) management interface. On the left, the 'Külső rendszer' (External system) option is highlighted in the sidebar. The main window displays a table of external systems, with 'ASPNALLO' selected. A modal window titled 'Külső rendszer beállítások' (External system settings) is open, showing configuration fields for 'ASPNALLO', including name, code, post office ID, and WSDL URLs. The 'Rendben' (OK) button is circled in red.

Név	Típus
ASPNALLO	Hivatali kapu
ASPSZEKH	Hivatali kapu
ASPTAG	Hivatali kapu
KINCSTAR	Hivatali kapu
WebService Integráció: Adó szakrendszer	WebService_Integracio
WebService Integráció: Gazdálkodási szakrendszer	WebService_Integracio
WebService Integráció: Hagyaték szakrendszer	WebService_Integracio
WebService Integráció: Ingatlan szakrendszer	WebService_Integracio
WebService Integráció: Iparkereskedelmi szakrendszer	WebService_Integracio
WebService Integráció: Iratkezelő bejelentkezés	WebService_Integracio

Érkeztető csoport részére jogosultság beállítás az új HKP-ra

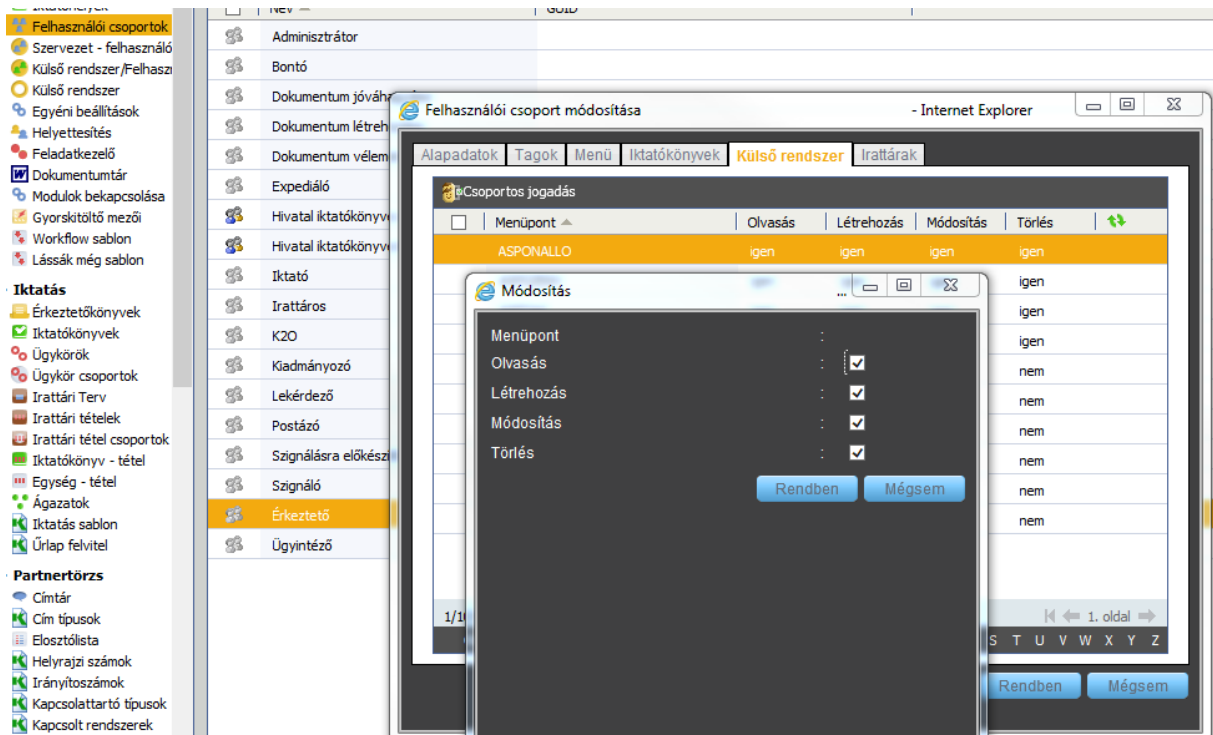
Figyelem! Az alábbi beállítást Adminisztrátori jogkörrel rendelkező kolléga tudja elvégezni!

Rendszer/Beállítások/Felhasználói csoportok

Dupla kattintással nyissuk meg az Érkeztető csoportot.

A „Külső rendszer” oszlopra navigáljunk át, és az új HKP-t dupla kattintással nyissuk meg:

Adjunk jogot és a Rendben gombbal mentjük a beállítást.



Ezen beállítás elvégzése után a Feladatok/Érkeztetés menüben a dokumentumok érkeztetését tudjuk elvégezni.

Expediálási mód beállítás az új HKP-ra

Figyelem! Az Alábbi beállítást Adminisztrátori jogkörrel rendelkező kolléga tudja elvégezni!

Amennyiben több Hivatali kapu került beállításra, és elektronikus kézbesítéssel dokumentumot szeretnénk küldeni partnereink részére bármely rögzített hivatali kapuról, szükséges elkülöníteni egymástól azokat. Ezért fontos, hogy mindegyik Hivatali kapunak külön-külön legyen expediálási mód rögzítve: Kimenő irat keletkezésekor, pdf csatolás után szükséges kiválasztani az expediálási módot, mely magába foglalja, hogy mely Hivatali kapuról kerül kiküldésre a dokumentum.

Rendszer/Törzsadatok/Expediálás módja menüben az „Új” gomb használatával tudunk expediálási módot rögzíteni:

Név: Hivatali kapu + az új HKP-nk rövid neve

Kód: Soron következő sorszám (Kód oszlopban szereplő következő sorszám)

Fizikai küldési mód: Hivatali kapus kézbesítés

Alapértelmezett adathordozó: KRX boríték

Rendszer típus: Válasszuk ki azon hivatali kapu nevét, melyről dokumentumot szeretnénk küldeni és még nem került beállításra expediálási mód (Név)

Expediálás módja

Név	Kód	Automatikus...	Integráció m...	Fizikai küldési mód
Postával kézbesítendő	001	nem	nem	Postai kézbesítés
Külön kézbesítendő	002	nem	nem	Külön kézbesítés
Futárszolgálattal kézbesítendő	003	nem	nem	Külön kézbesítés
Hivatali kapu ASPTAG	004	nem	nem	Hivatali kapus kézbe..

E-mail
KÉR
KÉR Postai hibrid
Hivatali kapu ASPONALLO
Hivatali kapu ASPSZEKH

Expediálás mód karbantartás - Internet Explorer

Expediálás mód karbantartás

Név * Hivatali kapu KINCSTAR

Kód * 010

Automatikus kézbesítés

Integráció miatt nincs elvégezve

Fizikai küldési mód * Hivatali kapus kézbesítés

Alapértelmezett adathordozó KRX boríték

Rendszer típus KINCSTAR

Paraméterek

Paraméterek Rendben Mégsem

Annyi expediálási mód kerüljön rögzítésre, ahány gépi Hivatali kapuval rendelkezik a hivatal.